



CUPRA



Kainos
ir įranga

NAUJASIS
RAVAL

Kodas	Variklis	Galia kW/AG	Transmisija	Akumulatoriaus talpa (grynoji/bendroji) kWh	Mišrioji ridos atsarga pagal WLTP ciklą, km	Kaina EUR su PVM
RAVAL <i>Pasirodys 2026 m. spalio mėn.</i>						
KS1EAF	Elektros variklis	85 / 116	Automatinė (1 pakopa)	37 / 38.5	iki 318 ³	26 500
RAVAL PLUS <i>Pasirodys 2026 m. spalio mėn.</i>						
KS1AOF	Elektros variklis	99 / 135	Automatinė (1 pakopa)	37 / 38.5	iki 323 ³	27 600
ENDURANCE						
KS1B8E	Elektros variklis	155 / 211 ²	Automatinė (1 pakopa)	52 / 55	iki 444	30 900
VZ						
KS1C9E	Elektros variklis	166 / 226 ²	Automatinė (1 pakopa)	52 / 55	iki 439	34 900

Grynoji talpa - praktiškai naudojama aukštos įtampos akumulatoriaus talpa

Bendroji talpa - visa aukštos įtampos akumulatoriaus techninė talpa¹

WLTP - pasaulinis suderinta standartas, nustatantis lengvųjų transporto priemonių CO₂ ir kitų teršalų išmetimo lygius bei jų degalų ar energijos suvartojimą

¹ Teoriškai pasiekiamas energijos kiekis yra techniškai apribotas norint išvengti savaiminio išsikrovimo, pailginti eksploataavimo laiką ir užtikrinti rezervą, kai reikia paleisti avariniu būdu.

² Didžiausia galia nustatyta pagal UN GTR. 21, galima maks. 30 sekundžių. Galia pasiekama individualiomis vairavimo situacijomis priklauso nuo kintančių veiksnių, tokių kaip temperatūra, temperatūros/įkrovimo/kondicionavimo statusas ar fizinis aukštos įtampos akumulatoriaus senėjimas.

³ Išankstinė informacija. Galutinė techninė informacija bus nustatyta homologacijos metu, kai gamyba prasidės 2026 m. rudenį.

· Nurodytos kainos, papildomos įrangos komplektacija yra tik informacinio pobūdžio ir gali būti keičiami be išankstinio informavimo.

· Į kainą įskaičiuotas 21% PVM mokestis, į kainą neįtraukta automobilio registracijos kaina ir kaina neapima registracijos mokesčio, priimto Lietuvos Respublikos motorinių transporto priemonių registracijos mokesčio įstatyme 2019 m. gruodžio 17 d. Nr. XIII-2690 ir įsigaliojusio nuo 2020 m. liepos 1 d.

· Kainininkas išleistas 2026.05.04. Visi ankstesni konkretaus modelio kainininkai laikomi netekę galios.

CUPRA Raval

Bazinė įranga

	RAVAL	RAVAL PLUS	ENDURANCE	VZ
IŠORĖS ĮRANGA				
Lengvojo lydinio ratlankiai R17 • Lengvojo lydinio ratlankiai 7J x 17 • Padangos 215/55 R17	•			
Lengvojo lydinio ratlankiai "DEFIER (Grey)" R18 • Lengvojo lydinio ratlankiai 7J x 18 • Padangos 215/50 R18		•	•	
Lengvojo lydinio ratlankiai "REBEL" R19 • Lengvojo lydinio ratlankiai 8J x 19 • Padangos 235/40 R19				•
LED priekiniai žibintai	•	•	•	•
3D LED galinis vientisas žibintas "Infinite Light" (su dinaminėmis atrakinimo/užrakinimo bei važiavimo posūkiuose šviesomis) ir apšviestas CUPRA logotipas	•	•	•	•
Juodos spalvos išorinių galinio vaizdo veidrodžių korpusai	•	•	•	•
CUPRA pasitikimo šviesos išoriniuose galinio vaizdo veidrodžiuose		•	•	•
Apšviestos išorinės durų rankenėlės				•
VIDAUS ĮRANGA				
Sportinio dizaino komfortiškos priekinės sėdynės su austo audinio apdaila "PULSE"	•	•	•	
Sportinio dizaino priekinės sėdynės su integruota galvos atrama su "Dinamica" mikropluošto apdaila "IMMERSIVE"				•
Reguliuojamo aukščio priekinės sėdynės	•	•	•	•
Šildomas daugiafunkcis CUPRA vairas su dirbtinės odos apdaila	•	•		
Šildomas, perforuota oda aptrauktas, CUPRA daugiafunkcis sportinis vairas su vairavimo režimų nustatymo mygtukais ir perjungimo svirtimis rekuperacijos režimams			•	•
Priekinis vidurinis ranktūris	•	•	•	•
Apšviečiami veidrodžiai skydeliuose nuo saulės priekiniams keleiviams	•	•	•	•
Dalomas galinės sėdynės atlošas	•	•	•	•
Reguliuojamo aukščio bagažinės grindys				•
Metalizuoti pedalai				•
SAUGUMO IR VAIRAVIMO ASISTENTAI				
Elektroninis imobilizatorius	•	•	•	•
Signalizacija su automobilio vidaus apsauga, garsine sirena ir apsauga nuo nutempimo				•
Beraktė užvedimo sistema "Keyless Go"	•	•	•	
Beraktė užrakinimo/atrakinimo ir užvedimo sistema "Keyless Advanced"				•
Du fiziniai nuotolinio valdymo raktai	•	•	•	
Skaitmeninis raktas (Mobile Device Key Beta) su vienu fiziniu nuotolinio valdymo raktu ir "Smartcard" paslaugų išmaniaja kortele				•
Elektroninė stabilizavimo sistema (ESC)	•	•	•	•
Elektroninis stovėjimo stabdys su "Auto-Hold" funkcija	•	•	•	•
Padangų oro slėgio indikacija	•	•	•	•

CUPRA Raval

Bazinė įranga

	RAVAL	RAVAL PLUS	ENDURANCE	VZ
SAUGUMO IR VAIRAVIMO ASISTENTAI (tęsinys)				
"Attention and drowsiness Assist" - nuovargio atpažinimo sistema	•	•	•	•
"Front Assist" - įspėjimo dėl galimo priekinio susidūrimo sistema su avarinio stabdymo funkcija (automobilių, pėsčiųjų ir dviratininkų atpažinimas)	•	•	•	•
Front Cross Traffic Alert - perspėjimas apie eismą išvažiuojant priekiu iš stovėjimo vietos ar sankryžų	•	•	•	•
Adaptivi kruizo kontrolė ir greičio ribotuvas	•	•	•	•
"Light Assist" - automatinis tolimųjų šviesų valdymas	•	•	•	•
"Lane Assist" - eismo juostos palaikymo sistema su aktyvia vairavimo intervencija	•	•	•	•
"Sign Assist" - kelio ženklų atpažinimo sistema	•	•	•	•
"Turn Assist" - posūkio asistentas	•	•	•	•
"Side Assist" - aklosios zonos aptikimo sistema	•	•	•	•
"Exit Warning" - įspėjimas dėl durų atidarymo	•	•	•	•
"Emergency Assist" - kritinių situacijų asistentas	•	•	•	•
"Pre-crash Assist" - keleivių apsaugos sistema				•
Priekinės oro pagalvės (priekinio keleivio oro pagalvė deaktivuojama)	•	•	•	•
Galvos oro pagalvių sistema priekiniams ir galiniams keleiviams, šoninės oro pagalvės priekyje, centrinė oro pagalvė priekyje	•	•	•	•
Neprisegto diržo perspėjimas priekinėms ir galinėms sėdynėms	•	•	•	•
ISOFIX tvirtinimo taškai 3 vaikiškoms kėdutėms (2 galinėje vientisoje sėdynėje ir 1 priekinėje keleivio sėdynėje)	•	•	•	•
Parkavimo sensoriai gale	•	•	•	•
Parkavimo sensoriai priekyje ir gale				•
Galinio vaizdo kamera				•
E-CALL pagalbos skambučio sistema	•	•	•	•
e-Sound - elektroninio variklio garso skleidimo elementas (AVAS) važiuojant nedideliu greičiu	•	•	•	•
Padangos remonto rinkinys (kompresorius + padangų sandarinimo putas)	•	•	•	•
MULTIMEDIJA IR SUDERINAMUMAS				
Skaitmeninis prietaisų skydelis 10,25	•	•	•	•
Medijos sistema su 12,9" spalvotu jutikliniu ekranu	•	•	•	•
"Bluetooth" laisvų rankų sistema	•	•	•	•
2 USB-C jungtys priekyje (įkrovimui ir prijungimui)	•	•	•	
2 USB-C jungtys priekyje (įkrovimui ir prijungimui) ir 2 jungtys gale (įkrovimui) (90 W įkroviklis)				•
Full Link išmaniųjų telefonų integracija (belaidis ir laidinis ryšys) Apple Carplay / Android Auto	•	•	•	•
6 garsiakalbiai	•	•	•	•
Skaitmeninio radijo transliacijos priėmimas (DAB)	•	•	•	•
"CUPRA CONNECT" mobiliosios internetinės paslaugos "Lite" (nemokamai 10 metų)	•			
"CUPRA CONNECT" mobiliosios internetinės paslaugos (nemokamai 10 metų)		•	•	•

CUPRA Raval

Bazinė įranga

	RAVAL	RAVAL PLUS	ENDURANCE	VZ
KOMFORTAS IR FUNKCIONALUMAS				
Elektra nustatomi ir šildomi galinio vaizdo veidrodžiai	●	●	●	●
Elektra valdomi priekiniai ir galiniai langai	●	●	●	●
Užtamsinti šoniniai stiklai gale ir galinis stiklas				●
Automatinė 1 zonos klimato kontrolės sistema "Climatronic"	●	●	●	
Automatinė 2 zonų klimato kontrolės sistema "Climatronic"				●
Šildomos priekinės sėdynės	●	●	●	●
Automatiškai tamsėjantis galinio vaizdo veidrodėlis				●
Lietaus sensorius	●	●	●	●
VALDYMAS				
Progresyvus vairo mechanizmas	●	●	●	●
Vairavimo režimų pasirinkimas	●	●		
Vairavimo režimų pasirinkimas CUPRA Drive Profile			●	●
Adaptyvi važiuoklės kontrolė (DCC)				
• Amortizatorių reguliavimas				●
• Vairavimo režimų pasirinkimas				
Sportinis priekinis diferencialas (e-LSD)				●
ĮKROVIMAS IR DIAPAZONO OPTIMIZAVIMAS				
Kombinuotas įkrovimo lizdas (CCS2) skirtas nuolatinės srovės (DC) greitam įkrovimui ir kintamos srovės (AC) įkrovimui	●	●	●	●
Įkrovimo kabelis krovimui iš viešųjų ir Wallbox tipo įkroviklių (Tipas 2, Mode 3, 16 A)	●	●	●	●
Greitasis įkrovimas nuolatine srove (DC) su maksimalia įkrovimo galia iki 50 kW *	●			
Greitasis įkrovimas nuolatine srove (DC) su maksimalia įkrovimo galia iki 88 kW *		●		
Greitasis įkrovimas nuolatine srove (DC) su maksimalia įkrovimo galia iki 105 kW *			●	●
Įkrovimas kintamąja srove (AC) su maksimalia įkrovimo galia iki 11 kW*	●	●	●	●
Aukštos įtampos akumulatoriaus pašildymas greitam įkrovimui	●	●	●	●
V2L elektros lizdas su iki 3,6 kW maksimalia galia (reikalingas atskiras adapteris)				●
<small>* Įkrovimo galia priklauso nuo aukštos įtampos akumulatoriaus įkrovimo būsenos (maksimali įkrovimo galia su SOC < 30 %), naudojamo kištuko tipo, įtampos, srovės ir fazių skaičiaus tinkle, taip pat nuo individualaus kliento namų ūkio įrengimo. Atskirais atvejais įkrovimo galia gali būti mažesnė.</small>				
GARANTIJA				
Gamintojo garantija iki 5 metų, arba iki 100 000km ridos	●	●	●	●
Gamintojo garantija aukštos įtampos akumulatoriui iki 8 metų, arba iki 160 000km ridos	●	●	●	●

CUPRA Raval

Papildoma įranga

	Kodas	RAVAL	RAVAL PLUS	ENDURANCE	VZ	Kaina EUR su PVM
SPECIALI ĮRANGA						
"EDGE" paketas <ul style="list-style-type: none"> Beraktė užrakinimo/atrakinimo ir paleidimo sistema Apšviestos išorinės durų rankenėlės Skaitmeninis raktas (Mobile Device Key Beta) su vienu fiziniu nuotolinio valdymo raktu ir "Smartcard" paslaugų išmaniąja kortele Signalizacija Automatinė 2 zonų klimato kontrolės sistema "Climatronic" Oro srautas antrajai sėdynių eilei Automatiškai tamsėjantis galinio vaizdo veidrodėlis Parkavimo sensoriai priekyje, gale ir šonuose Galinio vaizdo kamera Belaidis mobiliojo telefono įkrovimas 15 W (Reikalingas "Qi" belaidžio įkrovimo standartą palaikantis telefonas) 2 USB-C jungtys priekyje (įkrovimui ir prijungimui) ir 2 jungtys gale (įkrovimui) (90 W įkroviklis) Reguliuojamo aukščio bagažinės grindys V2L elektros lizdas su iki 3,6 kW maksimalia galia (reikalingas atskiras adapteris) 	WB1		○	○	●	910
"AHEAD" paketas <ul style="list-style-type: none"> "Sulfur" interjero ir eksterjero dizaino paketas Lengvojo lydinio ratlankiai "Sulfur Rebel" R19 su 235/40 R19 padangomis CUP sportinės priekinės sėdynės su žalios ir "Sulfur" spalvos 3D medžiaginėmis sėdynių apmušalais Elektra reguliuojamos priekinės sėdynės su juosmens atrama (vairuotojo sėdynė su atminties funkcija) Išoriniai galinio vaizdo veidrodžiai su atminties funkcija Priekinės sėdynės su reguliuojama juosmens atrama Odos imitacijos apdailos vidinėje durų pusėje ir integruota galvos atrama 3D prietaisų skydelio ir apdailos dizaino elementai 	PX1				○	1200
"LIGHT & SOUND" paketas <ul style="list-style-type: none"> "Sennheiser"[™] garso sistema (475 W stiprintuvas, 10 garsiakalbių ir žemųjų dažnių garsiakalbis Smartlight 2.0 salono apšvietimas Odos imitacijos apdailos vidinėje durų pusėje <i>(RAVAL PLUS ir ENDURANCE versijose tik su WB1)</i>	PA2		○	○	○	950
SPALVA						
"SOFT" spalva <ul style="list-style-type: none"> Fiord Blue (9K9K) 	○	●	●	●	●	0
Metalizuota spalva <ul style="list-style-type: none"> Magnetic Tech Grey (S7S7) Glacial White (2Y2Y) Midnight Black (OE0E) 	M	○	○	○	○	550
Speciali spalva <ul style="list-style-type: none"> Plasma iridescent (8D8D) 	K	○	○	○	○	1000
Speciali spalva (matinė) <ul style="list-style-type: none"> Manganese Matt (F2F2) Century Bronze (L3L3) 	M	○	○	○	○	1800
Stogo spalva <ul style="list-style-type: none"> Midnight Black (OE) Manhattan Grey (H1) <i>(negalima su F2F2 ir L3L3)</i>	P3A		○	○	○	400

CUPRA Raval

Papildoma įranga

	Kodas	RAVAL	RAVAL PLUS	ENDURANCE	VZ	Kaina EUR su PVM
RATLANKIAI / PADANGOS						
Lengvojo lydinio ratlankiai "Defier Machined" R18 (Machined/Black) • Lengvojo lydinio ratlankiai 7J x 18 • Padangos 215/50 R18	R8A		○	○		300
Lengvojo lydinio ratlankiai "Maverick" R19 (Machined/Black/Copper) • Lengvojo lydinio ratlankiai 8J x 19 • Padangos 235/40 R19	R9A		○	○		750
Lengvojo lydinio ratlankiai "Vandal" R19 (Machined/Copper/Black) • Lengvojo lydinio ratlankiai 8J x 19 • Padangos 235/40 R19	R9E		○	○	○	850
Lengvojo lydinio ratlankiai "Icon2" R19 (Machined/Black/Copper) • Lengvojo lydinio ratlankiai 8J x 19 • Padangos 235/40 R19	R9B				○	500
SAUGUMO IR VAIRAVIMO ASISTENTAI						
"DRIVE" paketas • "Travel Assist 3.0" • "Traffic Jam Assist" • "Intelligent Park Assist" - pusiau autonominis automobilio valdymas parkavimo manevro metu • "Remote Park Assist" - nuotolinis parkavimo valdymas per mobiliojo telefono programėlę • "Top View Camera" su 360° kamerų sistema (priekinė ir galinė kameros, dvi kameros iš šonų) (RAVAL PLUS ir ENDURANCE versijose tik su WB1)	PF1		○	○	○	550
Matriciniai LED priekiniai žibintai • Dinaminis šviesos pasiskirstymas • CUPRA šviesos animacija (RAVAL PLUS ir ENDURANCE versijose tik su WB1)	PL2		○	○	○	900
MULTIMEDIJA IR SUDERINAMUMAS						
Navigacijos sistema	RN5		○	○	○	750
Duomenų planas "Premium" su 180 GB / 3 metai	YOX		○	○	○	170
Duomenų plano pratęsimas 72 GB -> 120 GB ir 3 metai -> 5 metai	YOY		○	○	○	110
Duomenų plano pratęsimas 72 GB -> 300 GB ir 3 metai -> 5 metai	YOZ		○	○	○	280
KLIMATO IR DIAPAZONO OPTIMIZAVIMAS						
Panoraminiis stoglangis • Stacionarus stoglangis	PTC		○	○	○	650
Užtamsinti šoniniai stiklai gale ir galinis stiklas	PCO		○	○	●	220
Šilumos siurblys • Pagerina šildymo efektyvumą ir nuvažiuojamą atstumą esant šaltam klimatui	PW4	○	○			900
	PW2			○	○	900
Šilumos siurblys • Pagerina šildymo efektyvumą ir nuvažiuojamą atstumą esant šaltam klimatui (tik su PX1)	PW5				○	900

CUPRA Raval

Papildoma įranga

	Kodas	RAVAL	RAVAL PLUS	ENDURANCE	VZ	Kaina EUR su PVM
INTERJERO APDAILA IR SĖDYNĖS						
"IMMERSIVE" paketas <ul style="list-style-type: none"> Sportinio dizaino priekinės sėdynės (integruota galvos atrama) su "IMMERSIVE Grey" mikropluošto sėdynių apmušalais Elektra reguliuojamos priekinės sėdynės (vairuotojo sėdynė su atminties funkcija) Priekinių sėdynių juosmens atramų reguliavimas Odos imitacijos apdailos vidinėje durų pusėje Išoriniai galinio vaizdo veidrodžiai su atminties funkcija 	PS1		○	○		1200
"FEEL" paketas <ul style="list-style-type: none"> Sportinio dizaino priekinės sėdynės (integruota galvos atrama) su "Dark Purple" odos imitacijos sėdynių apmušalais Elektra reguliuojamos priekinės sėdynės (vairuotojo sėdynė su atminties funkcija) Priekinių sėdynių juosmens atramų reguliavimas Odos imitacijos apdailos vidinėje durų pusėje Išoriniai galinio vaizdo veidrodžiai su atminties funkcija 	PR1		○	○		1400
					○	800
KOMFORTAS IR FUNKCIONALUMAS						
Du fiziniai nuotolinio valdymo raktai <i>(RAVAL PLUS ir ENDURANCE versijose tik su WB1)</i>	PLM		○	○	○	100
Paruošimas tempimo kabliui	PRP		○	○	○	190
Tempimo kablys (nuimamas)	PGR	○	○	○	○	650
GARANTIJOS PRATĖSIMAS						
Pratęsta garantija iki 5 metų, arba iki 150 000 km ridos	YW9	○	○	○	○	300

CUPRA Raval Spalva

SOFT SPALVA



Fiord Blue (9K9K)

METALIZUOTA SPALVA



Glacial White (2Y2Y)



Magnetic Tech Grey (S7S7)



Midnight Black (OEOE)

SPECIALI SPALVA



Plasma iridescent (8D8D)

SPECIALI SPALVA (MATINĖ)



Manganese matt (F2F2)



Century Bronze (L3L3)

Pateiktos nuotraukos yra iliustracinio pobūdžio.

CUPRA Raval

Ratlankiai

BAZINĖ ĮRANGA - Lengvojo lydinio ratlankiai



"RAVAL" R17
• Grey
(Raval)



"REBEL" R19
• Machined/Grey/Sport Black/Sulfur
(VZ)

"DEFIER" R18
• Grey
(Raval Plus / Endurance)

PAPILDOMA ĮRANGA - Lengvojo lydinio ratlankiai



"DEFIER Machined" R18
• Machined/Black
(Raval Plus / Endurance)



"MAVERICK" R19
• Machined/Black/Copper
(Raval Plus / Endurance)



"VANDAL" R19
• Machined/Copper/Black
(Raval Plus / Endurance / VZ)



"ICON2" R19
• Machined/Black/Copper
(VZ)



"REBEL Sulfur" R19
• Machined/Grey/Black/Sulfur
(VZ)

Pateiktos nuotraukos yra iliustracinio pobūdžio.

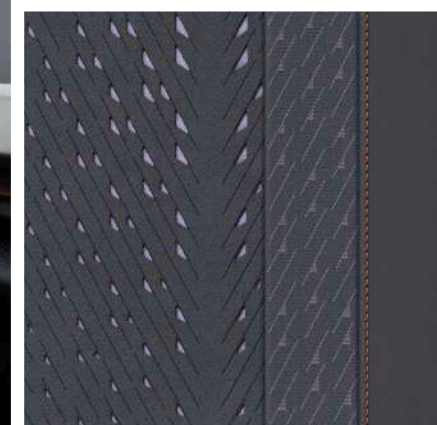
CUPRA Raval

Vidaus apdaila

BAZINĖ ĮRANGA



"PULSE" tekstilinė sėdynių apdaila
(RAVAL / RAVAL Plus / ENDURANCE)



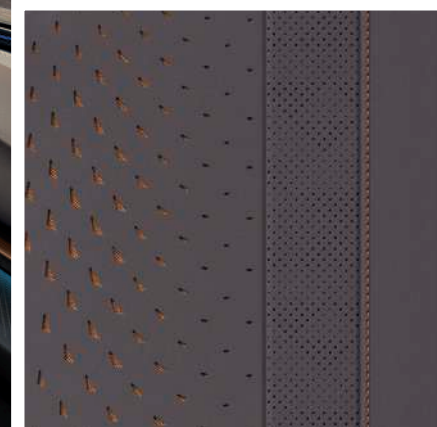
"IMMERSIVE" mikropluošto sėdynės apdaila
(VZ)

Pateiktos nuotraukos yra iliustracinio pobūdžio.

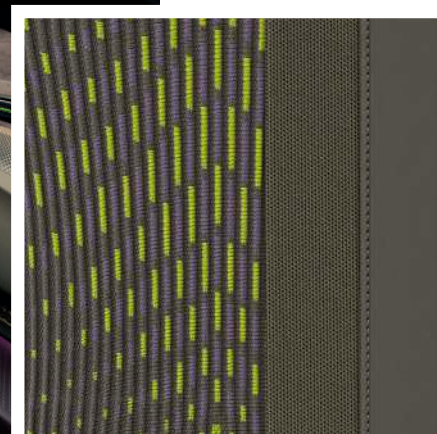
CUPRA Raval

Vidaus apdaila

PAPILDOMA ĮRANGA



"DARK PURPLE" veganiškos odos sėdynės apdaila
(RAVAL / RAVAL Plus / ENDURANCE)



"SULFUR" 3D mezgimo sėdynių apdaila
(VZ)

Pateiktos nuotraukos yra iliustracinio pobūdžio.